



Meyreuil

**GUIDE
PRATIQUE
2018
2019**



VENTES - LOCATIONS - GESTION
LOCATIONS SAISONNIÈRES

IFG Provence vous accompagne dans vos projets immobiliers. Nous mettons à votre disposition nos 27 ans d'expérience afin de trouver pour vous le lieu idéal ou vous sentir bien. Forts de cette expérience, et au fil des années, nous avons tissé de nombreux contacts. Nous sommes aujourd'hui entourés de professionnels reconnus (diagnostiqueurs, notaires, avocats, architectes, entreprises tous corps de métiers, organismes financiers, ...). Notre important relationnel nous permet d'avoir des contacts rapides pour les recherches d'acquéreurs ou locataires. Et, bien sûr, notre priorité de chaque jour est de ne pas oublier le bon sens du mot « Client » !!!



 Le Plan de Meyreuil
C.C. la Croix - 13590 Meyreuil
Tél. 04 42 29 49 24
accueil@ifgprovence.fr - www.ifgprovence.fr



Experts Actifs du Gros Œuvre

PME régionale de construction tous corps d'état intervenant en marchés publics et privés.
Bâtiments tertiaires, fonctionnels, ou de logements.
Travaux neufs ou de réhabilitation complexe.



SAS EXAGO - L'atrium B 43 Chemin de la Sarrière - 13590 MEYREUIL
04 42 54 20 70 - accueil@exago-btp.com
www.exago-btp.com - SAS au capital de 100.000 €

Sommaire

- Carte d'identité ... 5
- Le Conseil Municipal ... 7
- L'organigramme municipal ... 13
- Un peu d'histoire ... 15
- Meyreuil, un joli petit village ... 18
- La crèche provençale animée ... 20
- Les cultes catholiques ... 21
- Tourisme ... 23
- Cartographies de Meyreuil ... 24
- Les fêtes, forums et marchés ... 29
- Ordures ménagères ... 30
- Emploi ... 33
- Mission locale ... 33
- Logement ... 33
- Démarches administratives ... 34
- La petite enfance et la vie scolaire ... 36
- Les activités musicales et artistiques ... 37
- Centre Communal d'Action Sociale (CCAS) ... 39
- Informations diverses et numéros utiles ... 41
- Services de santé et de secours et activités paramédicales ... 43
- Les associations culturelles et sportives ... 44

Services à la personne
Familles - Personnes âgées
Garde d'enfants à domicile

Résidences seniors
Studios disponibles

Grésaque - Pays d'Aix

04 42 12 61 74 - www.agafpa.fr

Carte d'identité

Les services municipaux

•• MAIRIE - HÔTEL DE VILLE

Allée des platanes - 13590 Meyreuil
04 42 65 90 65 - Fax 04 42 65 90 33
www.ville-meyreuil.fr - mairie-meyreuil@ville-meyreuil.fr

Heures d'ouverture de la Mairie :

Du lundi au vendredi de 9h à 12h30 - 13h30 à 17h
Le samedi matin de 9h à 12h (*hors jours fériés et vacances scolaires*)

•• SERVICES CENTRAUX

| | |
|---|---------------------------------|
| Cabinet du Maire | 04 42 65 90 64 |
| Direction Générale des services | 04 42 65 90 64 |
| Service d'urbanisme opérationnel | 04 42 65 90 55 |
| Direction des services techniques | 04 42 65 90 42 / 04 42 65 90 54 |
| Service du personnel | 04 42 65 90 61 / 04 42 65 90 48 |
| Service de la population | 04 42 65 90 52 |
| Services financiers | 04 42 65 90 65 |
| Service de l'enfance, de l'éducation des transports et de la logistique | 04 42 65 90 66 |
| Service des sports / OMJS | 04 42 65 90 50 |
| Service culture, communication / OMSC | 04 42 65 90 60 |
| Service de l'emploi, des affaires sociales et du logement | 04 42 65 90 62 |

•• SERVICES EXTERIEURS (Plan de Meyreuil)

| | |
|---|---------------------------------|
| Police municipale | 04 42 52 09 54 / 06 77 85 90 71 |
| Service de restauration scolaire maternelle | 04 42 29 22 91 |
| Service de restauration scolaire primaire | 04 42 51 43 34 |
| Médiathèque municipale | 04 42 58 10 47 |

| | |
|---|----------------|
| Multi Accueil «Monique Ferrandez» | 04 42 51 12 34 |
| Multi Accueil «Les petits Meyreuillais» | 04 42 58 09 46 |

Situation par rapport aux axes routiers

- Traversée par la RD 7N et la RN 96
- Traversée par l'autoroute A8 (péage du Canet de Meyreuil) RD 6 Gardanne-Trets

Distributeur de billets

- Place de la Poste, le Plan de Meyreuil, Renseignements au 36 39
- Casino, Centre Commercial Lacroix

Superficie : 2012 hectares
Nombre d'habitants : 5495
Altitude : de 169 m au Pont des Trois Sautets à 342 m au Chemin de la Plaine, dans le Montaiguet.



PROVENCE 4 BIOMASSE
Une énergie durable pour la région.









Le Conseil Municipal

•• MAIRE



Jean-Pascal GOURNES

•• ADJOINTS AU MAIRE

| | | | |
|---|---|--|---|
|  Odette PITAULT |  Joseph-Marie SANTINI |  Catherine GIACOMI |  Rémy IMBERT |
|  Elodie CIEPLAK |  Alain FERRETTI |  Brigitte LEROY |  Maurice GAVA |



Joubeaux

TRAVAUX PUBLICS

www.joubeaux.fr

Expérience de
plus de 30 ans
des métiers des
Travaux Publics

Intervention dans
tout le Sud Est



GÉNIE CIVIL - RÉSEAUX
ESPACES PUBLICS
TERRASSEMENTS
SPÉCIAUX
DÉMOLITION ET
CONCASSAGE
DÉSAMIANTAGE

Tél : 04 42 26 90 33

Chemin du Sarret - 13590 Meyreuil



CERRETTI

BUREAU D'ÉTUDES TECHNIQUES

- Infrastructures routières, Aménagements Urbains,
- VRD autour d'immeubles d'habitations ou bâtiments industriels,
- Etudes Environnementales (dossier "Loi sur l'Eau", examen "cas par cas", ...)



12 Chemin du Tonneau - Les Gorguettes
13720 LA BOUILLADISSE

Tél. 04 42 18 08 20 - contact@cerretti.fr

www.cerretti.fr

Le Conseil Municipal (suite)



Mireille LAUGIER



Jean-Paul
CARPENTIER



Anna MARIN



Renaud MARIS



Jérôme VIALA



Agnès POMPON



Sabine MICHELIER



Laure SCHNEIDER



Sylvain MARTIN



Virginie CLAVIER



Barbara
FERREIRA



Hélène CORREARD
LE-SAUX



Olivier
GIORDANO



Frédéric
GOMBERT



Julien
BOURRELLY

•• CONSEILLER MUNICIPAL DÉLÉGUÉ



René ANDRE

•• CONSEILLERS MUNICIPAUX DE L'OPPOSITION



Jean-Louis GEIGER



Danielle
STAROSCIK



Georges SAHDO



Christel
TERTZAGUIAN

Fournisseur en France des produits

ALUMIL International
Building Systems



SARL PIRIOVOLIS
Menuiseries pour particuliers et professionnels

Des technologies et des gammes pour
satisfaire tous vos besoins

Tel : 06.50.93.74.61 / mail : andreas.piriovolis@hotmail.fr

Les délégations de la Commune

Odette PITAULT

1^{ère} adjoint délégué à l'éducation, la petite enfance, les affaires scolaires et périscolaires.
Sur rendez-vous.

Joseph-Marie SANTINI

2^{ème} adjoint délégué aux travaux communaux, à la sécurité publique, à la sécurité routière, aux transports, aux commissions de sécurité, à l'eau et à l'assainissement.
Sur rendez-vous : du lundi au vendredi de 9h à 11h.
jm.santini@ville-meyreuil.fr

Catherine GIACOMI

3^{ème} adjoint délégué à la culture, à la communication, à la médiathèque et aux écoles municipales de Musique et d'Arts
Sur rendez-vous

Rémy IMBERT

4^{ème} adjoint délégué à l'administration générale, aux finances, au logement, aux affaires militaires et à la gestion des cimetières.
Sur rendez-vous : le lundi à partir de 18h

Elodie CIEPLAK

5^{ème} adjoint délégué aux affaires sociales et auprès des séniors.
Sur rendez-vous

Alain FERRETTI

6^{ème} adjoint délégué à la jeunesse et au sport, aux fêtes et cérémonies et à la gestion des salles municipales.
Sur rendez-vous : du lundi au vendredi (sauf mercredi), de 9h à 12h.
a.ferretti@ville-meyreuil.fr

Brigitte LEROY

7^{ème} adjoint délégué à l'environnement, au cadre de vie, au fleurissement et au tourisme
Sur rendez-vous
b.leroy@ville-meyreuil.fr

Maurice GAVA

8^{ème} adjoint délégué au développement économique, à l'emploi et à la prévention des risques majeurs.
Sur rendez-vous
Permanence le lundi matin
ma.gava@ville-meyreuil.fr

Conseiller municipal
délégué

René ANDRE : conseiller municipal délégué auprès du maire pour la collecte et le traitement des déchets et chargé de la sécurité publique et vidéo-surveillance

Conseillers municipaux

Julien BOURRELLY, conseiller municipal
Jean-Paul CARPENTIER, conseiller municipal
Virginie CLAVIER, conseiller municipal
Hélène CORREARD LE-SAUX, conseiller municipal
Barbara FERREIRA, conseiller municipal
Olivier GIORDANO, conseiller municipal
Mireille LAUGIER, conseiller municipal
Anna MARIN, conseiller municipal
Renaud MARIS, conseiller municipal
Sylvain MARTIN, conseiller municipal
Sabine MICHELIER, conseiller municipal
Agnès POMPON, conseiller municipal
Laure SCHNEIDER, conseiller municipal
Jérôme VIALA, conseiller municipal
Frédéric GOMBERT, conseiller municipal

spie batignolles

malet



PARCE QUE LE MEILLEUR EST A CONSTRUIRE!

TRAVAUX PUBLICS ET PRIVÉS
TERRASSEMENTS - ROUTES - AÉRODROMES - CANAUX
PRODUITS SPÉCIAUX ROUTIERS
SOLS INDUSTRIELS ET SPORTIFS
Tél. 04 42 58 37 68
Fax. 04 42 51 59 17
AGENCE D'AIX-EN-PROVENCE

CS 30021

QUARTIER BROYE - 13590 MEYREUIL



FIGUIERE
CONSTRUCTION

- Maçonnerie générale
- Rénovation
- Gros Oeuvre
- Charpente
- Couverture



Nos bureaux à MEYREUIL
ZA La Cadenière
Imm L'Atrium - Bât B

Tél. 09 69 80 69 51
www.figuierereconstruction.com



VOTRE IMPRIMEUR SUR MEYREUIL

AIX' PRIM
et VOUS

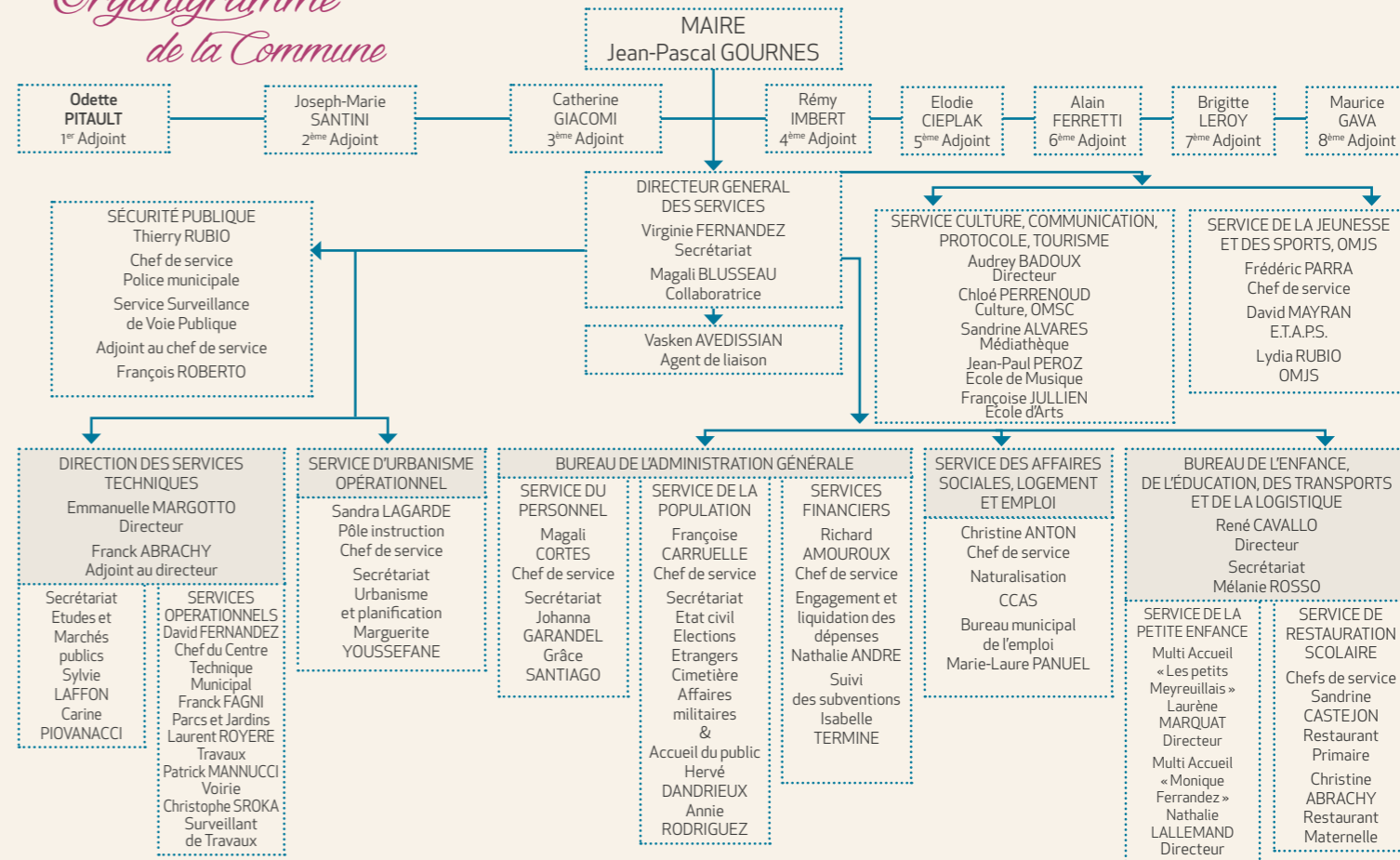
impression offset et numérique
dorure à chaud et gaufrage

façonnages spéciaux : pré-découpe, découpe en forme, ...

Imprimeur des Houllères - ZA du Carreau de la Mine - Impasse du Lavoir - 13590 Meyreuil

06 13 515 915 - contact@aixprim.com - www.aixprim.com

Organigramme
de la Commune



Un peu d'histoire

Le nom de cette commune rappelle le souvenir de la première bataille que Marius livra contre les Ambrons et Teutons aux environs d'Aix. Les vaincus furent poursuivis jusqu'au-delà de l'Arc et forcés dans leur camp qui occupait les coteaux de Meyreuil. Les familles romaines de la colonie d'Aquae Sextiae avaient des maisons de campagne dans le territoire de Meyreuil.

Il reste encore quelques pans de muraille, en moellons sémillés au quartier de la Maurie ou Morée, noms qui se rapportent aussi à celui de Marius. Le roi René avait dans ce quartier une bastide qu'il donna à un certain Urbain Chaussegros.

Il existe dans ce même domaine, près de la Bergerie, un aqueduc romain dont on ne connaît pas l'issue.

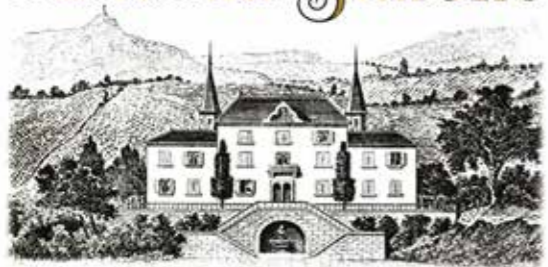
Au Moyen Age, les habitants du pays avaient construit un château fort dont il ne reste que quelques vestiges sur un roc escarpé au-dessus du hameau. On y voit aussi les ruines d'une vieille église qui était la paroisse du lieu avant 1689.

Le site de « La Saurine » est extrêmement romantique ; le pavillon est construit d'après les plans de Puget, les eaux sont abondantes, les promenades agréables et bien aménagées.

L'église de Meyreuil est connue sous le nom de Saint-Marc de l'Arc pour la distinguer de Saint-Marc de Jaumegarde.

En vous dirigeant vers le Canet de Meyreuil, vous découvrirez une Bastide du XVIII^{ème} siècle : le domaine de Valbrillant avec ses marronniers séculaires et une vue imprenable sur la montagne Sainte-Victoire. Demeure de plaisance au XVIII^{ème} siècle, la Bastide fut scindée en deux propriétés distinctes en

Château Simone



Tél. : 04 42 66 92 58
Chemin de la Simone - 13590 Meyreuil
www.chateau-simone.fr

Un peu d'histoire (suite)

1855, de nouveau entre les mains d'un unique propriétaire, la famille Palle, entre 1895 et 1941. Par la suite, elle fut de nouveau scindée en deux. La partie la plus ancienne, située au Sud-Ouest, alors propriété de Madame Petit, a fait l'objet d'un legs à la commune de Meyreuil en 2006. Des événements y sont à présent organisés par la ville comme la chasse aux œufs de Pâques, des ateliers pédagogiques, des concerts et manifestations culturelles.

Le terroir touche, au Levant, celui de Beaucueil, de Châteauneuf-le-Rouge et Fuveau et au Nord celui du Tholonet ; sa surface est de 2012 hectares. Il est traversé dans la partie septentrionale par le fleuve de l'Arc et la grande route de l'Italie.

À l'exception des quartiers du Plan, des Bastidons, de Valbrillant et de Bachasson, qui forment de petites plaines, tout le reste du territoire est montagneux et consiste en collines assez élevées et arrondies, presque toutes orientées du midi vers le nord.

Les vallons qui les séparent sont étroits et à la saison des pluies, les ruisseaux qui les parcourent deviennent des torrents avant de se jeter dans l'Arc.

Une grande partie des sols n'est pas cultivée. Ce sont des rocs dépouillés et de larges ravins où ne croissent que quelques arbustes.

Les brèches du Tholonet s'avancent jusqu'au bord de l'Arc et on a trouvé une ancienne carrière près du Pont de Bayeux dont ont été jadis extrait d'assez gros blocs d'un « marbre » de qualité modeste.

Les récoltes du pays sont très variées : vin, blé, miel, légumes et fruits divers, qualifiés d'excellents.

Après l'ère des productions du terroir s'est ouverte celle de l'industrie, avec notamment les Houillères de Provence ; l'extraction du charbon alimentait la centrale thermique (avec ses installations ultra-modernes autour de la chaudière à lit fluidisé circulant, à désulfuration



quasi-totale). Cette industrie a longtemps constitué le nœud vital du pays. Un parc photovoltaïque est en projet sur la commune ; les panneaux photovoltaïques transformeront l'énergie solaire en électricité.

De nombreuses activités à l'avenir prometteur sont actuellement installées au Parc Technologique Sainte-Victoire du Canet ainsi qu'à la pépinière d'entreprise « Michel Caucik ».

Le site de l'ancienne exploitation minière a été reconverti en une zone de développement économique d'intérêt communautaire : "la ZAC du Carreau de la Mine", première zone d'activités communautaire du pays d'Aix. Depuis 2013, la commune accueille un projet unique en France : le premier parc d'activités tertiaires à énergie positive, l'Arteparc.

Un joli petit village

Au sud-est d'Aix-en-Provence, après avoir franchi le Pont des Trois Sautets, nommé ainsi en raison des trois sauts obligatoires pour franchir l'Arc à cet endroit, serpente le chemin de la Plaine sur le versant nord du Montaignet. Côté sud, Meyreuil apparaît appuyé contre la colline.

Meyreuil est un joli petit village d'où l'on aperçoit la Sainte-Victoire sous un angle inhabituel.

Au XIV^{ème} siècle un château dominait le minuscule village. Il fut confisqué au Seigneur pour cause de félonie et le comte de Provence l'offrit aux Dominicaines d'Aix qui y établirent une maison de plaisance. Les religieuses venaient y passer leurs vacances. Plus tard, les ligueurs le détruisirent pour empêcher les royalistes de s'y réfugier. Il n'en reste que quelques vestiges auxquels fait face une nouvelle bastide plus récente. La commune de Meyreuil fut rattachée en 1790 au canton de Gardanne et, depuis 1802 elle fait partie du canton d'Aix-Sud.

Au début du siècle, pour les 800 habitants, l'événement de l'année était la fête votive de la Saint-Marc. L'église actuelle date de 1689. A l'intérieur, on peut admirer un autel en bois sculpté doré, à retable, avec une Visitation du XVII^{ème} siècle, une chaire en bois doré, victime d'un incendie, qui a été magnifiquement restaurée. Dans la nef latérale, le « retable merveilleux » où est enchâssé le tableau du maître aixois Arnulphy (1742) est à admirer. En revanche le portrait de la dernière abbesse Dominicaine de Meyreuil, Madame

de Reboul-Lambert, « vêtue d'un manteau d'hermine, la crose à ses pieds » (fin XVIII^{ème}) a mystérieusement disparu.

Non loin du village, le hameau du Canet-de-Meyreuil était, en 1902, composé de trois maisons dont celle du père Grégoire Maquignon. Une épicerie boucherie bar-tabac animait la vie quotidienne ; les villageois se rendaient à Aix-en-Provence le plus souvent à pied (7 km) pour y vendre leurs volailles.

Ils cultivaient en ce début de siècle l'ail, le melon et le « rosaki », raisin de table qui a disparu depuis. Maintenant, la production du Canet s'oriente vers les cultures maraîchères. Une variété de petites tomates, les tomates apéritives, est cultivée sur les terres du Canet de Meyreuil ; conservées dans du vinaigre, elles font d'excellents amuse-gueules.

La « Belle du Canet » est célèbre. Veuve du Seigneur des lieux, elle fut le grand amour du duc de Vendôme. Le roi Louis XIV s'opposant à leur mariage (ils étaient veufs tous les deux) fit nommer le duc Cardinal. Cela ne l'empêcha pas

d'être l'amant de la belle provençale et, pour abriter leurs amours, de faire construire à Aix-en-Provence le très beau Pavillon de Vendôme.

Une balade au Château Simone à quelques kilomètres du Pont des Trois Sautets est particulièrement agréable. Ses vignes produisent le cru très réputé de Palette. La Bastide fut la propriété de l'ordre des Grands Carmes d'Aix qui produisait déjà du vin et cultivait des oliviers. Vers 1830 le domaine appartint à une demoiselle Simone qui lui donna son nom.

En quittant Meyreuil pour rejoindre Aix, le Chemin de Levési court le long de la crête du Montaignet (Lou Mount Aiguës). Une promenade au milieu des pinèdes fait découvrir ce mont sauvage et, du sommet, une vue exceptionnelle sur Aix-en-Provence.

La crèche provençale animée

S'il est une tradition que la Provence conserve farouchement en son cœur au moment de Noël, c'est bien entendu la « crèche ». De la plus humble à la plus riche, de la plus simple à la plus sophistiquée, dans chaque foyer, dans chaque église, un coin lui est réservé. Cette année encore, je n'ai pu résister à l'envie de visiter la « Crèche de Meyreuil ». Quel tableau merveilleux !

En effet, dans ce ravissant petit village niché dans la verdure, à quelques kilomètres d'Aix, on peut découvrir dans la nef de cette petite église d'une grande beauté, une crèche provençale entièrement animée. Réalisée dans un contexte spécifiquement provençal, le décor tel qu'on le trouve dans nos collines parfumées de thym et de romarin, le tapis de mousse, le champ de lavande, les cyprès, les pins, le laurier et même l'argelas. C'est la Provence en miniature.

Là-haut perché sur un rocher, le moulin de Daudet tourne gaiement ses ailes. Sous le Pont des Trois Sautets coule la rivière fraîche et limpide au bord de laquelle la « Bugadière » lave son linge avec entrain. Le « Vannier » tresse son panier devant un petit cabanon au milieu des pins. Les « Bergers » gardent leurs moutons en se réchauffant devant un feu aussi vrai que nature, devant une ruine aux pierres moussues et aux poutres vermoulues.

Puis, tout devant, le petit village avec, à droite, la maison du « forgeron » qui travaille inlassablement son fer devant la forge qui pétille. Enfin, « le Mas de la Nativité » où repose l'enfant Jésus bercé tendrement par sa mère tandis que les personnages de la pastorale, les uns après les autres, viennent déposer les offrandes : alors là tout s'arrête, la Nativité

s'illumine, c'est le moment de l'adoration.

Il est difficile de ne rien oublier : le « Menuisier » qui rabote avec application, la « Fileuse » qui tisse sa laine, le « Cordonnier » qui répare la chaussure, le « Remouleur » qui aigüise son couteau, le « Potier » qui tourne son vase, la « Mémé » qui moule le café, les mille et un détails qui agrémentent chaque maison.

Il est difficile sinon impossible d'exprimer l'intense émotion que l'on ressent devant ce merveilleux spectacle qui nous transporte quelques instants dans le pays du rêve.

Faire le déplacement pour admirer cette crèche « bien de chez nous » c'est avant tout oublier, ne serait-ce qu'un instant, les problèmes de la vie quotidienne.

Jean-Pierre Gournès, créateur de la Crèche animée

A propos de cette adorable crèche, quelques lignes parues dans « Ville de Meyreuil - Patrimoine sacré »

On vient souvent pour elle. Inutile de la décrire mal. Il suffit d'indiquer que le pont, voûté sur l'Arc, est celui des Trois Sautets, les maisonnettes, celles du village, les personnages, ceux que l'on croise sur nos chemins bordés des mêmes senteurs.

La montagne Sainte-Victoire qui s'est mise à l'abri reprendra sa place à la sortie du visiteur.

Il n'est que d'écouter une douce musique et de

méditer sur ce qui, vraiment, importe.

Il faudra bientôt quitter, enveloppés de la miraculeuse ambiance de la Nativité, les acteurs de ce lopin de Provence. Qu'ils enflent le cœur de leurs admirateurs de la joie et de l'ardeur qu'ils mettent dans leurs petits métiers.

De la foi aussi qui les animait devant l'étable.

Robert Borgarino

Les Cultes Catholiques



•• CHEF-LIEU

Eglise paroissiale
Saint-Marc
Unité Pastorale Etoile
Saint-Michel
3 Boulevard
Bontemps,
13120 Gardanne
04 42 58 34 55
Messes le 1^{er} et 3^{ème}
dimanche du mois

•• PLAN DE MEYREUIL

Chapelle Saint-Antoine de Padoue
Messe le jour de la Sainte Barbe et chemin
de Croix le vendredi Saint

•• CHAPELLE SAINT-MARC LA MOREE

Office du pèlerinage
le dimanche suivant le 25 avril à 10h00 avec
distribution de brioches bénites.



Tourisme

La Commune de Meyreuil, parsemée de plusieurs vestiges gallo-romains est traversée par la voie aurélienne.

Le petit village à flanc de coteau, a développé son quartier moderne au Plan de Meyreuil, dans la partie sud. Tandis qu'au Nord, se trouvent les ruines de l'ancien village fortifié.

L'Église Saint-Marc, datant de 1689, fut agrandie au XIX^{ème} siècle. L'intérieur est décoré d'autels en bois doré, de grands retables, de statues, et de chaire en bois sculpté. La remarquable crèche animée y est visible en décembre et janvier.

Sur l'ancienne voie romaine, en bordure de la RN 7 au lieu-dit la Morée, se situe la Chapelle Saint-Marc qui fut reconstruite au XV^{ème} siècle puis restaurée aux XVII^{ème} et XIX^{ème} siècles. Tandis que dans l'enceinte de l'ancien « castrum », « la Vieille Eglise », sont préservées les ruines de l'ancienne église paroissiale, Notre-Dame de la Rose.

Meyreuil compte également d'élégants châteaux tels que le Château de la Saurine, nommé le Château de Rochefontaine, du XVIII^{ème} siècle et bâti par l'architecte Pierre Puget.

Le Château Simone, ancienne bastide Meyreuillaise et propriété privée depuis 1850, est devenu célèbre grâce à sa production vinicole renommée. La demeure est décorée d'œuvres du sculpteur Cantini, auteur de la fontaine de Castellane à Marseille.

La commune de Meyreuil préserve également son origine rurale avec la présence de l'ancien Moulin de Chapus, de la ferme de la Morée dite « Bastide du Roi René », de celle de la Bouaou distinguée par ses fenêtres romanes et de la ferme de Valbrillant XVII-XVIII^{ème} siècle.



ATOL
LES OPTICIENS

RAY BAN - POLICE

GUCCI

DOLCE & GABBANA

MARC JACOBS...

Centre Commercial CASINO
13590 MEYREUIL

Tél. 04 42 50 24 57
gregmartinez55@live.fr

NOUVEAU À FUVEAU !

Cattleya

29 Avenue Célestin Barthélémy

13710 FUVEAU

09 86 28 75 06

Offre de Bienvenue -20%

Sur présentation
du guide



INSTITUT BEAUTÉ - PARFUMERIE - ONGLERIE

www.lsreservation.com/cattleyainstitutetparfumerie



La partie la plus ancienne du bâtiment, les 28 ha de terres et l'ancien terroir du Défens (78 ha) sont propriété communale.

Meyreuil propose d'agréables promenades le long de la rivière de l'Arc. Ne manquez pas le très connu Pont des Trois Sautets, datant de 1655, et caractérisé par une seule arche en dos-d'âne. Ce pont fut peint par Paul Cézanne, il est intégré dans un périmètre classé monument historique.

Vous pouvez venir admirer la célèbre montagne Sainte-Victoire qui domine Meyreuil, **par le sentier pédestre du Défens au départ de la Bastide de Valbrillant et de ses marronniers séculaires. Une signalétique spécifique a été mise en place avec des bornes thématiques et des QR Code** (accessible grâce à une application téléchargeable gratuitement).

En ce qui concerne l'économie locale, Meyreuil dispose d'une pépinière innovante d'entreprises, d'une Centrale Electrique Thermique, marquée par la plus grande cheminée d'Europe s'élevant à 300 mètres, de la ZAC du Carreau de la Mine, du Parc technologique Sainte-Victoire et du premier parc d'activités tertiaires à énergie positive, l'Arteparc.

L'exploitation forestière, les cultures maraîchères, des céréales, du lavandin et des vignes (Vin AOC de Château Simone, appellation Palette - Label Côtes de Provence) garantissent un essor économique local.

Pour vos loisirs, la commune propose de nombreuses associations culturelles et sportives et des équipements sportifs et culturels de grande qualité, à l'image de son gymnase agréé nationalement et de la salle Jean Monnet récemment rénovée.



C'EST NOUVEAU! À FUYEAU

Chez Marcello
RESTAURANT PIZZERIA

SUR PLACE OU À EMPORTER

07 71 26 72 82

5^{ème} Bd Emile Loubet - 13710 FUYEAU
www.restaurant-chez-marcello.com




POUJOL BATIMENT

AMÉNAGEMENT INTÉRIEUR POUR PROFESSIONNEL

07 60 96 92 60

Route de Valbrillant - 13590 MEYREUIL

DOMAINE DE VALBRILLANT

NOUVEAU

Location de salle de réception
Mariage - Soirée de Gala

www.domainedevalbrillant.com
06 87 28 39 46 / 04 42 58 46 76




Un Sundae OFFERT
pour l'achat d'un Maxi Best of



Centre Commercial Carrefour Market
13120
GARDANNE



LOVE VE SAS

100% électrique - 100% plaisir - Zéro émission

LOVE VE SAS le leader de la voiture électrique de luxe en Europe

LOCATIONS LLD/LOA TRANSPORT VIP CONSULTING TOURISME

Horaires d'ouverture
Du lundi au vendredi de 8h à 20h
Samedi de 10h à 20h
Dimanche de 10h à 20h

13590 MEYREUIL - Tél. 06 09 17 34 34
loveve@loveve.fr - www.loveve.fr



LES FÊTES

>> **Fête Votive de la Saint-Marc, Saint patron de la commune**
25 avril au Chef-lieu
Un pèlerinage a lieu à la Chapelle Saint Marc quartier de la Morée, le dimanche suivant le 25 avril (messe en plein air à 10 h).

>> **Fête de la Saint-Antoine, au Plan de Meyreuil**
mi juin

>> **Fête de la Sainte-Barbe**
4 décembre

>> **Le Souper Calendal**
Décembre

>> **Forum des associations**
1^{er} samedi de septembre

>> **Marché le mardi**, sur la Place de la Poste au Plan de Meyreuil de 7h30 à 12h30

HEBERGEMENT - RESTAURATION

•• **Campanile Hôtel Grill**
PARC Technologique de Sainte Victoire
Route Valbrillant - 13590 Meyreuil
04 42 58 69 69

HEBERGEMENT

•• **Ibis Budget Est le Canet**
Route de la Côte d'Azur
Lieu-dit le Canet Angle D96
13590 Meyreuil 08 92 68 31 74

Tourisme •• Les fêtes, forums et marchés

•• **Formule 1 Hôtel**
Le Canet RN 7 08 91 70 51 55

•• **Ibis Budget Ste Victoire**
La Garderine RN7 08 92 70 75 03

•• **Camping Arc en Ciel**
Pont des Trois Sautets 04 42 26 14 28

RESTAURATION

•• **La Pastina**
Route des Houillères 04 42 24 13 19

•• **Les Rois Maj**
100 Impasse des Houillères 04 42 94 19 42
06 25 26 47 42

•• **Clairefontaine**
Quartier Saint Marc RN 7 04 42 58 41 78

•• **Le Mas de Meyreuil / Grill 13**
Le Canet RN 96 04 42 58 68 57

•• **La Bella Storia**
Centre Commercial La Croix 04 42 52 47 53

•• **La bonne table**
Quartier Le Pontet 04 42 51 57 31

•• **L'Auberge provençale**
Le Canet, Route de la Côte d'Azur 04 42 58 68 54

•• **Brasserie Camille**
Route de la Côte d'Azur - Bât 1 04 42 90 67 12

•• **Moulin de Païou**
Route de la Côte d'Azur - Bât 1 04 42 64 01 87

•• **Pizzeria Toussaint**
Avenue du Général De Gaulle 04 42 58 22 58

•• **Boulangerie Les 3 G**
Centre Commercial La Croix 04 42 29 27 72

CHAMBRES D'HÔTES

•• **Domaine de Valbrillant**
Route de Valbrillant
04 42 58 46 76 / 06 87 28 39 46

GÎTES ET CHAMBRES D'HÔTES

•• **Le Bancaou**
Michèle et Francis DE HARO (Gîte de France)
04 42 51 08 98

•• **Le Vieux Poste - le coup du Mistral**
Denise et Jean-Marie MARTIN
04 42 58 35 82

•• **Villa Eden** 06 31 44 14 64

•• **Villa Valbelle** 04 42 93 53 69

•• **Mas du Grivoton** 04 42 50 39 93

•• **Mas des Micocouliers** 04 42 26 23 39

•• **Le Gîte Bleu Aixois**
Sylviane REYNAUD 04 42 38 42 18

•• **La Pitchounière** 04 42 51 31 14

•• **La bastide de Pujet**
Brigitte et François LEROY

•• **La bastide de Pujet**
M^{me} KOVALENKO 06 15 21 94 22

Ordures Ménagères

LES POINTS D'APPORTS VOLONTAIRES

Depuis janvier 2003, l'élimination des déchets dépend de la Métropole. Cette action est définie comme « premier service communautaire » dans la mesure où il concerne tous les habitants. Ainsi, un cinquième du budget total du Conseil de Territoire du Pays d'Aix y est consacré.

Le tri des déchets représente un potentiel considérable : il est important de noter que près de 70 % de nos déchets sont valorisables. La Commune propose divers Points d'Apports Volontaires destinés à la collecte des déchets des ménages qui sont par la suite triés, recyclés ou détruits par incinération.

CONSIGNES DE TRI

Emballages

Je mets uniquement les emballages bien vidés de leur contenu dans les récipients et colonnes jaunes.

Papiers et journaux

Je mets uniquement les journaux et papiers (sans plastique) en vrac dans les récipients et colonnes bleus ou jaunes.

Verre

Je mets uniquement les bouteilles, bocaux et pots en verre bien vidés de leur contenu dans les colonnes vertes.

Pour toute demande relative aux déchets (conteneurs, ramassage, vol...), vous pouvez contacter :

Conseil de Territoire du Pays d'Aix - Pôle Sud Est - Rousset 04 42 12 53 48

LA DÉCHETTERIE

Chemin de la Valentine
13590 Meyreuil - 04 42 51 28 25

Horaires d'ouvertures

Du lundi au samedi de 9h à 12h et de 14h à 17h -
Le dimanche et jours fériés de 9h à 12h.

La déchetterie est un service gratuit. On y accueille tous vos encombrants, cartons, gravas, végétaux, huiles, ferrailles, batteries, piles et autres déchets dangereux des ménages dans la limite de 1,5m³ par jour et par personne. L'accès à la zone est ouvert à toutes les communes membres du Conseil de Territoire du Pays d'Aix, pendant les heures d'ouverture. (Il n'est pas nécessaire de présenter de carte d'accès).

Pour les déchets spéciaux :

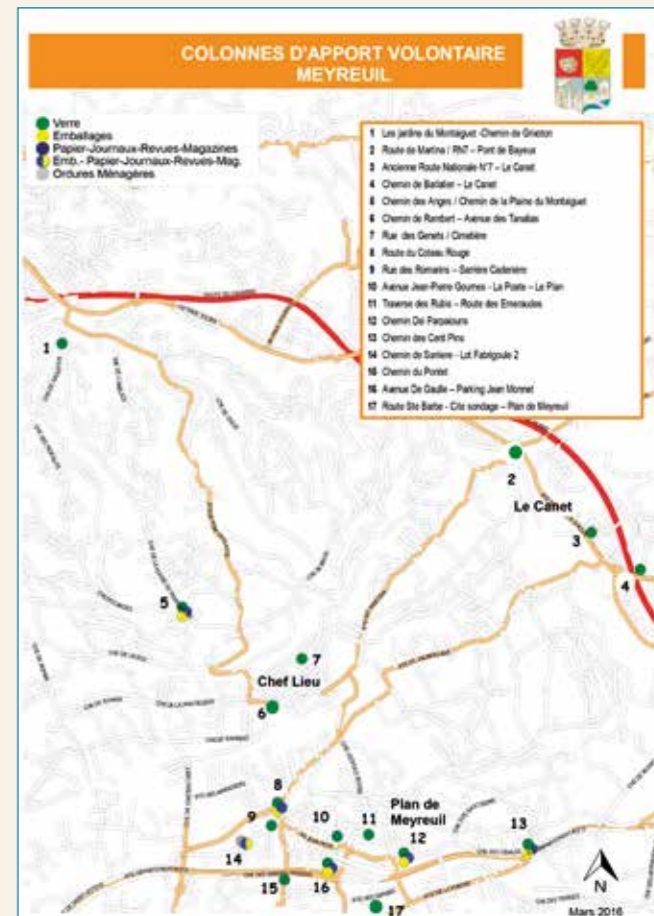
les tôles fibrociment amiantées

Information auprès de la Direction du traitement des déchets du Conseil de Territoire du Pays d'Aix au 0 810 00 3110 (touche 3)



Les points d'apports volontaires

| Nom | Type de colonne | FLUX | Adresse |
|---------------------------|-----------------|-------------------|--|
| LES ANGES | Aérien | EMR / JRM / VERRE | Chemin des Anges / Chemin de la Plaine du Montaiguet |
| CENT PINS | Aérien | EMR / JRM / VERRE | Chemin des cent Pins |
| CIMETIÈRE | Aérien | VERRE | Rue des Genêts |
| GRILL 13 | Aérien | VERRE | DN 96 |
| HOUILLÈRES | Aérien | VERRE | Impasse des Houillères |
| LA CROIX | Aérien | EMR / JRM / VERRE | Route du Côteau Rouge - Parking Casino |
| LE CANET | Aérien | VERRE | Ancienne route Nationale 7 |
| LE CANET 2 | Aérien | VERRE | Chemin de Barlatier |
| LE PLAN | Aérien | VERRE | Avenue JP Gourmes - La Poste |
| LES JARDINS DU MONTAIGUET | Aérien | VERRE | Chemin de Grivoton |
| PARKING JEAN MONNET | Aérien | EMR / JRM / VERRE | Avenue du Général de Gaulle - Gymnase |
| PARPAIIONS | Aérien | EMR / JRM / VERRE | Chemin dei Parpaiions |
| PONT DE BAYEUX | Aérien | EMR / JRM / VERRE | DN7 / Route de Martina |
| PUECHE | Aérien | VERRE | Route Sainte-Barbe - Cite sondage |
| ROUTE DES EMERAUDES | Aérien | VERRE | Traverse des Rubis |
| SARRIÈRE CADENIÈRE | Aérien | VERRE | Chemin de la Sarrière - Rue des Romarins |
| SARRIÈRE FABRIGOULES 2 | Enterré | OM / BIFLUX | Chemin de la Sarrière - Lot Fabrigoles 2 |
| RAMBERT | Aérien | Verre | Rd point du Calvaire / Ch. de Rambert |
| AIX CENOLOGIE | Aérien | Verre | Rd point du Canet |
| CENOLOGIE | Aérien | Verre | Laboratoire Peraldi RD7N |





**Chefs d'entreprises,
il est temps de gagner
du temps !**

In Extenso
4 900 collaborateurs,
250 agences en France

**Comptabilité • Audit •
Gestion • Conseil •
Social et paies • Juridique •
Fiscalité**

**Près de chez vous
Meyreuil**

Arteparc de Bachasson
Bat D rue de la Carrière de
Bachasson
13590 Meyreuil
04 42 95 87 00

Campanile
HOTEL RESTAURANT



**RESTAURANT - SÉMINAIRE
OUVERT À TOUS 7J/7
WIFI + (HAUT DÉBIT)**



**PARC DE LA SAINTE VICTOIRE
AU CANET DE MEYREUIL - BÂT 11**

Tél. : 04 42 58 69 69
aix.meyreuil@campanile.fr
Site : www.campanile.fr



**NOUVEAU
à MEYREUIL**

7J/7 24h/24

Aix VTC Services
06 40 60 88 43

- Tout Transport
- Transfert gare TGV / Aéroport
- Longues distances
- Circuits touristiques
- Service colis et courriers urgents
- Mise à disposition véhicule et chauffeur
- Devis gratuit sur simple appel ou par mail

Entreprises -10%

aix.vtc.service@gmail.com

BOSTON SERVICES

MÉNAGE ET JARDINAGE
pour les particuliers et les
entreprises de Meyreuil

Aix 04 42 20 12 99

Avignon
04 90 25 95 13
Marseille
04 42 20 12 99
Toulon
04 94 58 72 47

50%
de réduction
d'impôts

* Selon les régions

contact@bostonservices.fr
www.bostonservices.fr

Social et économie

L'emploi

La commune de Meyreuil possède un Bureau Municipal de l'Emploi (BME), situé en mairie. Son fonctionnement repose sur :

- > **L'accueil, l'écoute, l'information, le conseil, et l'orientation :**
 - du public à la recherche d'un emploi, d'une formation, et/ou d'une reconversion professionnelle, et/ou d'informations diverses : droit du travail, validation des acquis de l'expérience (VAE), aide à la mobilité, droits sociaux...
 - des créateurs d'entreprise
 - des employeurs : entreprises, agences d'intérim, associations, particuliers
- > **La mise à disposition d'offres d'emploi et la mise en relation des employeurs avec les demandeurs d'emploi**

- > Les prescriptions du Plan Local pour l'Insertion et l'Emploi porté par La Métropole (PLIE)
- > L'accueil des partenaires, l'animation et l'organisation de leurs interventions (Mission Locale du pays d'Aix, PLIE, AAI),
- > L'organisation d'actions pour l'emploi (Forum, Dynamic'Emploi...)

Le BME dispose d'un lieu d'accueil et d'un outil informatique avec accès à Internet mis à la disposition du public sur rendez-vous.

Il n'a pas vocation à se substituer aux services publics de l'emploi, ni aux différentes structures travaillant à l'insertion professionnelle du public. Il complète et facilite leurs actions et leurs dispositifs par un service de proximité, et la prise en compte de la situation globale des individus.

Renseignements et rendez-vous :
Marie-Laure Panuel (04 42 65 90 43)

Le logement

Afin de répondre à une demande croissante de logements sociaux et pour être en phase avec la loi Solidarité et Renouvellement Urbain (SRU), que des projets de construction sont en cours de réalisation pour certains, et à l'étude pour d'autres.

Le parc collectif social de Meyreuil se situe aussi bien au village même avec les ensembles « Côté Village » et « Le Cézanne et Horizons Sainte Victoire » que plus proche du Plan de Meyreuil avec « Les Terres Rouges », « La Cadenière » « Le Jardin des Pérussiers », « la Cité Arménienne » et la résidence « EKKO ».

Pour tout renseignement concernant les demandes de logements sociaux, vous pouvez contacter la personne responsable du service logement : Christine ANTON au 04 42 65 90 62

Démarches Administratives



DOCUMENTS ADMINISTRATIFS

Les demandes concernant les cartes d'identité, les passeports, les cartes grises et les permis de conduire se font désormais en ligne. Elles sont consultables, soit sur le site de la commune via «les démarches administratives», soit sur le site «service-public.fr»

SORTIE DE TERRITOIRE

Elle est obligatoire pour les mineurs qui voyagent seuls en dehors du territoire français. C'est une déclaration sur l'honneur qui est téléchargeable sur internet.

LE RECENSEMENT

Le recensement est obligatoire à partir de 16 ans pour les filles et les garçons.

Inscription à la mairie du domicile le mois de votre anniversaire avec la carte d'identité et le

livret de famille des parents. Cette démarche permet :

- de vous inscrire aux examens et concours soumis au contrôle de l'autorité publique, -d'assister à la journée "Défense et Citoyenneté"
- de procéder à l'inscription sur les listes électorales.

INSCRIPTION SUR LES LISTES ELECTORALES

Les demandes d'inscription sur les listes électorales sont reçues en mairie du 1er janvier jusqu'au 31 décembre.

Se munir d'une pièce d'identité en cours de validité et d'un justificatif de domicile de moins de trois mois. L'inscription en ligne est disponible sur le site de la commune.

NAISSANCE

La déclaration doit être faite dans les 5 jours qui suivent les jours de l'accouchement. Le jour de l'accouchement n'est pas compté dans le délai de déclaration de naissance. Si le dernier jour tombe un samedi, un dimanche, un jour férié ou chômé, ce délai est prorogé jusqu'au premier jour ouvrable suivant. Une naissance, qui n'a pas été déclarée dans ce délai, ne peut être inscrites sur les registres que sur présentation d'un jugement rendu par le tribunal de grande instance du lieu de naissance de l'enfant. Les pièces à fournir sont les suivantes :

- le certificat établi pour le médecin ou la sage-femme,
- la déclaration de choix de noms si les parents souhaitent utiliser cette faculté,
- l'acte de reconnaissance si celui-ci a été fait avant la naissance,
- la carte d'identité des parents,
- le livret de famille pour y inscrire l'enfant si le (s) parent(s) en possède(nt) déjà un.

LE PACS

A compter du 1er novembre 2017, la loi prévoit qu'en matière de PACS, il revient à l'Officier d'état civil, et non plus au greffe du Tribunal d'instance, de recevoir la déclaration, la modification et dissolution de celui-ci.

MARIAGE

S'adresser au service de l'état civil de la mairie du lieu du domicile de l'un des deux futurs époux au minimum trois mois avant la date de la cérémonie. Une liste de documents à fournir sera remise aux intéressés.

LE NOM DE FAMILLE

Depuis 2005, un enfant dont la filiation est établie à l'égard de chacun des parents, peut porter :

- soit le nom du père,
- soit le nom de la mère,
- soit les 2 noms accolés dans un ordre choisi par eux

Notez que le choix effectué par les parents pour le nom de leur premier enfant commun s'imposera à ses frères et sœurs.

DÉCÈS

La déclaration doit être faite dans les 24 heures qui suivent la constatation du décès, hors week-ends et jours fériés.

Pour déclarer le décès, il faut présenter les documents suivants :

- une pièce d'identité,
- le certificat de décès délivré par le médecin, le commissariat de police ou la gendarmerie,
- toute autre pièce concernant le défunt : livret de famille, carte d'identité, acte de naissance ou de mariage, passeport, etc.

A la suite de la déclaration de décès, la mairie établit un acte de décès et autres autorisations.



La petite enfance et la vie scolaire



LA PETITE ENFANCE

•• Structure multi-accueil :

« Les Petits Meyreuillais »

Directrice : Laurène MARQUAT

04 42 58 09 46

•• Structure multi-accueil

« Monique Ferrandez »

Directrice : Nathalie LALLEMAND

04 42 51 12 34

LES ÉCOLES

•• École Maternelle Laurent Chazal

Directrice : Géraldine FOURCAUDOT

04 42 51 11 52 - 04 42 29 22 90

Effectif : 7 classes

•• École élémentaire Virgile Arène

Directeur : Eric GYSS

04 42 58 36 25

Effectif : 12 classes

•• École du Chef Lieu

Directrice : Sonia MOTHERON

04 42 58 15 75

Effectif : classe unique

LES ACTIVITÉS PÉRISCOLAIRES

Exemples d'activités :

activités sportives - activités manuelles

Accueil : année scolaire

Horaires : 11h30 à 13h30

Tarifs : Gratuit

LES ACTIVITÉS EXTRASCOLAIRES

•• ALSH : gestion attribuée à l'IFAC en 2017

•• Centre aéré maternelle et centre aéré élémentaire

Accueil : Petites vacances scolaires excepté périodes de Noël, mercredis, vacances d'avril et vacances d'été de juillet à mi-août

Horaires : 8h à 18h

Jours d'ouverture Bureau IFAC : Accueil de

Loisirs, Place de la Poste

Lundi 13h30 - 16h30

Mardi 13h30 - 18h30

Jeudi 9h00 - 18h00

Vendredi 8h30 - 12h30

Contact : 04 42 58 36 51

Isabelle LE MAITRE (directrice) : 06 77 38 27 96

Exemples d'activités et sorties du centre aéré maternelle : ferme pédagogique Beaugensiers, jeux, ateliers, Magicland à Ensues La Redonne, cinéma, piscine, Kiddy Parc à Hyères, le Cabanon enchanté à Pourrières, préparation d'un spectacle, Parc Provence... etc.

Exemples d'activités et sorties du centre aéré élémentaire : piscine, Aqualand, Ok corral, la Camargue, Parc à thèmes Amazonia, ateliers travaux manuels, atelier création « spectacle »

>> de 6 à 14 ans

•• Séjours Ski

Vacances de février : 1 semaine organisée pour les 6-12 ans

Tarifs : 325 € environ pour la semaine

Contact : René CAVALLO

Service éducation / Hôtel de ville 04 42 65 90 69

Vacances d'avril : 1 semaine organisée pour les

12-17 ans

Tarifs : 360 € environ pour la semaine

Contact : René CAVALLO

Service éducation / Hôtel de ville 04 42 65 90 69

•• Infos complémentaires

Inspecteur d'académie : Dominique BECK

Inspecteur de l'Éducation Nationale AIX 2 :

Claude AUGER

Principal du Collège Font d'Aurumy, Fuveau :

Philippe BENOIT LIZON

Proviseur du lycée Fourcade : Elisabeth

PORTIGLIATTI

Les élèves qui pour leurs études doivent avoir un titre de transport pour se rendre dans leurs établissements scolaires (collèges et lycées) devront se rendre en mairie durant les dates communiquées par les voies de presse et affichages sur la commune afin de s'acquitter des formalités administratives et financières. En effet, la communauté du Pays d'Aix a la compétence des transports, mais les cartes sont instruites en mairie auprès de M^{me} ROSSO au 04 42 65 90 66

Activités Musicales, Artistiques et Sportives

>> ECOLE MUNICIPALE DE MUSIQUE

Allée des Fauvettes - Le Plan de Meyreuil

L'école municipale de musique vous propose l'enseignement de plusieurs disciplines en cours individuels pour enfants et adultes telles que l'accordéon, la clarinette, la flûte, la guitare classique, la guitare électrique, la guitare basse, le piano, les percussions, le saxophone, la trompette, le violon...

Au delà de ces cours individuels, vous pourrez parfaire votre parcours musical à travers ces différentes pratiques collectives : formation musicale par l'orchestre, atelier jazz, ateliers de musiques actuelles, ensembles instrumentaux, chorales...

Tout en respectant le schéma directeur national, les professeurs de l'école de musique dispensent un enseignement adapté à chacun et ouvert à toutes les esthétiques.

Afin de renforcer leur motivation et de se familiariser à la scène, tous les élèves sont invités à se produire tout au long de l'année lors d'auditions publiques

Renseignements : Lydia Rubio - 04 42 65 90 50



>> ECOLE MUNICIPALE D'ARTS

Allée des Fauvettes - Le Plan de Meyreuil

L'école municipale d'Arts vous propose des cours d'Arts plastiques présentant les disciplines suivantes : peinture (gouache, acrylique, aquarelle, à l'huile), dessin (croquis, esquisse, composition), techniques mixtes (collages, encre de chine, pastel, travail de la matière...), modelage (argile) et mosaïque.

L'école d'Arts propose également une initiation à l'histoire de l'art.

Les deux écoles sont ouvertes à tous les Meyreuillais, enfants et adultes en fonction des places disponibles dans l'atelier.

Renseignements : Lydia Rubio - 04 42 65 90 50

>> ECOLE MUNICIPALE DES SPORTS

L'École municipale des sports est l'occasion pour les enfants de pouvoir s'essayer à différentes pratiques sportives à l'occasion des vacances : VTT, tir à l'arc, pêche, initiation à la plongée...

Les vacances d'été (4 semaines) sont réservées aux enfants à partir de 12 ans et les autres vacances durant l'année (sur 1 semaine) pour les plus de 10 ans.

Renseignements : David Mayran - 06 78 25 66 35

www.saugalfers.fr



Depuis 1986

PROFESSIONNELS & PARTICULIERS
 Achat / Vente - Fers et métaux - Placement de Bennes
 Tél. 04 42 53 21 16 - Fax 04 42 53 25 41
saugal-fers@orange.fr
 Chemin du Pontet - 13590 Meyreuil

DEVIS GRATUIT

BOUVET Henri Felix 06 03 41 16 79
BOUVET Anthony 06 18 26 11 74



Garage du Canet



www.saphore-levage.fr

INTERVENTIONS 24H/24

LOCATION D'ENGINS DE LEVAGE ET MANUTENTION
 DÉPANNAGE VL, PL, Moto
 REMORQUAGE VL, PL - TRANSPORT
 ASSISTANCE PNEUMATIQUE
 GARDIENNAGE - STOCKAGE

Tél : 04 42 58 54 27 et 04 42 58 62 89 - Port : 06 11 57 86 16
saphore.levage@wanadoo.fr
 Route Nationale 7 - 13590 LE CANET DE MEYREUIL

NOUVEAU à Meyreuil

Provence

RAPIDE DÉPANNAGE

Installation - Rénovation

Plomberie Electricité

Christophe Noël
 06 31 89 61 40
provence.rapide@gmail.com

DEVIS GRATUIT
 13590 MEYREUIL




YANISCAR
 GARAGE CHRISTOPHE

SPÉCIALISTE diesel - essence

Pneumatique - Diagnostic embarqué multimarques
 Entretien - Réparation TOUTES MARQUES

Chemin des Jardins Miniers - Z.A. Le Pontet
 13590 MEYREUIL

04 42 58 47 22

Le centre communal d'action sociale

Le Centre Communal d'Action Sociale (CCAS) procède à une analyse des besoins sociaux de l'ensemble de la population, et notamment de ceux des familles, des jeunes, des personnes handicapées, des personnes âgées et des personnes en difficulté. Cette analyse fait l'objet d'un rapport présenté au Conseil d'Administration présidé par le Maire ou son Vice-Président. Le CCAS met en œuvre une action sociale générale et des actions spécifiques. Il peut intervenir au moyen de prestations en espèces, remboursables ou non, et de prestations en nature (participation à la cantine scolaire, aides alimentaires...) Il exerce son action en liaison étroite avec les services et institutions publics et privés et peut mettre en place des moyens ou des structures de concertation et de coordination.

Le CCAS a des attributions obligatoires et des attributions facultatives. Il participe à l'instruction des demandes d'aide sociale : aide sociale générale, aide sociale aux personnes âgées et handicapées. Il établit et transmet les dossiers dont l'instruction incombe à une autre autorité. Par exemple, Les Services du Conseil Départemental sont les organismes instructeurs pour les demandes suivantes :

- Aide ménagère,
- Foyer restaurant,
- Portage de repas,
- Placement en maison de retraite,

- Placement en C.A.T,
- Allocation Personnalisée d'Autonomie (A.P.A),
- Fonds départemental d'aide aux impayés d'énergie,
- Téléalarme Assistance,
- Demande de RSA

Les critères d'attribution reposent sur le niveau des ressources du ménage, l'importance et la nature des difficultés rencontrées.

Les demandes de carte d'invalidité et d'adulte handicapé sont sous la compétence de la Maison Départementale des Personnes

Handicapées des Bouches-du-Rhône (M.D.P.H.). Afin de répondre aux besoins des administrés et pour améliorer la qualité de vie des personnes âgées, la municipalité a mis en place un service gratuit à la disposition des personnes du troisième âge ou handicapées :

- Aide pour les démarches administratives,
 - Transport pour aller faire les courses,
 - Accompagnement aux rendez-vous médicaux,
- Le C.C.A.S est géré par un Conseil d'Administration composé :
- du Maire, Jean-Pascal GOURNES, qui en est le président de droit,
 - d'un Vice-Président, Elodie CIEPLAK
 - de membres élus et nommés par le Maire.

Le Conseil d'Administration se réunit, au moins une fois par mois, sur convocation de son Président.

Renseignements : Christine ANTON, Directeur des affaires sociales, emploi et logement
 04 42 65 90 62



Entreprise Industrielle de Travaux



Votre partenaire Réseaux Humides

- Adduction d'eau potable • Irrigations tous diamètres
- Assainissement eaux usées • Assainissement eaux pluviales
- Canalisations Electricité et Gaz
- Terrassements • Ouvrages d'art et Génie Civil
- Travaux métalliques et soudures

LOCATION DE MATÉRIELS DE TRAVAUX PUBLICS AVEC CHAUFFEUR
C.E.T. RÉSEAUX SERVICES

858, route de Valbrillant - 13590 Meyreuil

Tél : 04 42 58 36 14

www.enit13.fr



Pôle Sainte Victoire
Rassembler Informer Réseauter
Business de proximité Mutualiser nos forces
Partenariat avec votre économie

ENTREPRISES & ACTEURS DU TERRITOIRE
Rassembler, optimiser, fédérer, transmettre.

SAVE THE DATE
2 événements par mois !

1^{er} mercredi du mois
Déjeuner 12h - 14h

3^{ème} jeudi du mois
AfterWork 18h - 21h

polestainte.victoire.fr
contact@polestainte.victoire.fr
06.13.90.01.39

In Extensio
Coopérative
Associatif
Mairie
Syndicat
Associatif
Associatif
Associatif

f in

Ets GOURDIN Grégory

- Installation
- Rénovation
- Dépannage
- Portail - Volets roulants

Tél. 06 29 57 16 49

MEYREUIL

Mail : gour.gregory@outlook.fr



Informations diverses

BRÛLAGES ET DÉBROUSSAILLEMENTS

Activités réglementées, se renseigner auprès de la Police municipale au 04 42 52 09 54

EAU ET ASSAINISSEMENT

La société SAUR, 222 Rue de l'Amérique à NIMES, est le prestataire pour la gestion de l'assainissement collectif communal. Pour joindre un conseiller clientèle de 8h à 18h : problème facture, mensualisation, ouverture, etc...vous pouvez téléphoner, public : 04 83 04 70 02. Service urgence 24h/24 : fuite sur réseau public : 04 83 04 70 09

URBANISME

La réception du public se fait uniquement sur rendez-vous les mercredis, jeudis et vendredis de 9h à 12h. Les prises de rendez-vous se font auprès du secrétariat du service : - par téléphone au 04 42 65 90 55 - par mail à l'adresse : urbanisme@ville-meyreuil.fr. Vous pouvez consulter l'architecte du CAUE 12 (Conseil d'Architecture, d'Urbanisme et de l'Environnement) quel que soit votre projet. Ce service n'est assuré que sur les communes adhérentes et sur rendez-vous auprès de la mairie au 04 42 65 90 55.

DÉPARTS EN VACANCES

Il est vivement recommandé de signaler son absence aux agents de la Police municipale. Ils effectueront une surveillance plus attentive de votre maison. 04 42 52 09 54

GYMNASÉ

L'ensemble abrite des spectacles à diverses vocations et les activités sportives suivantes : tennis, tennis de table, gymnastique volontaire, danse, judo, volley ball, basket ball, cardio boxe, musculation, tai chi chuan, yoseikan budo etc... Renseignements : 04 42 58 10 13

MÉDIATHÈQUE

Horaires d'ouverture au public :

| | |
|----------|-------------------------------|
| Mardi | 9h00 à 12h00 et 15h30 à 17h30 |
| Mercredi | 9h00 à 12h00 et 14h00 à 17h30 |
| Jeudi | 15h30 à 17h30 |
| Vendredi | 15h30 à 18h30 |
| Samedi | 9h30 à 12h00 |

La médiathèque municipale propose régulièrement des ateliers pour les enfants (mercredi), des spectacles et expositions ainsi que la possibilité de consulter le fonds, la disponibilité de l'offre et le détail des prêts sur son site Internet : <http://meyreuil-pom.c3rb.org> Renseignements : 04 42 58 10 47

NUMÉROS UTILES

- Ecole de musique 04 42 51 59 40
- Stade municipal Sainte-Barbe (gardien) 04 42 58 26 69
- Gendarmerie nationale (Gardanne) 04 42 58 30 10
- Urgence gendarmerie 17
- Urgence pompiers 18
- Samu Social 115
- Taxis
 - José DA SILVA MENDES 04 42 26 29 30 / 06 08 80 83 21
 - Brigitte BAGNAUD 06 03 88 90 30
 - Miguel ALVAR 06 03 18 58 64
 - Chantal CASTELLAN 06 98 81 03 08
 - Luc HENRI 06 21 41 49 35
- Transport - Métropole Aix-Marseille-Provence
 - Service transports 04 42 65 90 66
 - site www.lepilote.com 08 10 00 13 26



Notre métier
vous accompagner, respecter vos souhaits
Contrats Obsèques - Devis gratuit

Permanence 7j/7 - 24h/24
Transports toutes distances

Démarches
après décès
offertes

RIANS
Quartier Ste Catherine - RD3 - 83560 RIANs
Téléphone : 04 94 04 80 80 - Fax : 04 94 59 64 46
N° Habilitation 16-83-08

NANS-LES-PINS
5, Grand Rue - 83860 NANS-LES-PINS
Téléphone : 04 94 722 722 - Fax : 09 70 06 82 60
N° Habilitation 18-83-07

www.pfcristal.com - E-mail : contact@pfcristal.com

Portable 06 70 71 20 12
Orias 100 53 216 - www.oriass.fr

NUMÉROS UTILES (suite)

- Conseil Départemental des Bouches-du-Rhône 04 13 31 13 13
- Conseil Régional Provence-Alpes Côte d'Azur 04 91 57 50 57
- Chambre de Commerce et de l'Industrie Marseille Provence 0 810 113 113
- Chambres des Métiers et de l'Artisanat des Bouches-du-Rhône 04 91 32 24 24
- Sécurité sociale Gardanne (CPAM) 0 820 904 186
- CARSAT Sud Est 0 971 10 39 60
- Caisse d'allocations familiales 0 810 25 13 10
- SAUR 04 83 06 70 02
- Député de la circonscription 09 50 26 19 79
- Préfecture Marseille 04 84 35 40 00
- Sous-Préfecture Aix-en-Provence 04 42 17 56 00

Services de santé et de secours

Urgences médicales 15
PERMANENCE MÉDICALE D'URGENCE
(Gardanne) 04 42 50 60 15

S.O.S. Médecins (Aix-en-Provence)
04 42 26 24 00
Centre anti-poisons (Marseille) 04 91 75 25 25

MÉDECINS GÉNÉRALISTES
Didier RAFFIN
Quartier Coteau Rouge 04 42 51 33 20
• **Dentiste**
Victor ROSSIUS
2, rue de la République 09 79 39 80 36

ACTIVITÉS PARA-MÉDICALES
• **Acupuncteur**
Christophe ENDERLIN
Lotissement Sainte-Victoire 06 09 94 75 38

• **Infirmiers**
Patrick SILVESTRE 06 09 11 07 76
SCM BILLON 04 42 58 06 51
Pierre GARCIA 06 07 50 45 08
Patricia BONNEFOY 06 13 29 12 47
Elzemieke ALLERS 06 62 75 72 83
Frédéric BONAUD 06 76 76 64 88
Julie JACQUET 06 45 71 82 01

• **Institut du bien-être**
Sophie Esthétique
Avenue Jean Petit 06 26 79 46 91

• **Kinésithérapeutes**
Frédéric FROMENT
Lotissement Sainte-Victoire 04 42 39 99 99

Françoise GILLET
4, avenue de la Libération 04 42 51 23 67
Jacques LHUILLIER
11, rue de la République 04 42 58 39 96

Marion THIBAUD
l'Atrium, 43 chemin de la Sarrière
06 89 55 36 78

Stephane ALBERTINI
Les carrés de l'Arc - Canet 04 42 58 69 55

• **Magnétiseur**
Catherine BAXA
Chemin de la Plaine 06 42 05 75 63

• **Orthophonistes**
Alexia LALLEMAND
Maison médicale du Docteur Raffin
Quartier Coteau Rouge 07 61 79 30 43

Céline GASPERINI
Rés les Orchidées
Allée des pins 06 24 31 19 85

Delphine VIDALIS
Rés les Orchidées
Allée des pins 06 95 07 60 49

• **Ostéopathes**
Déborah ALVAR
5 Avenue Jean Petit 06 16 96 32 36

Catherine ARTESY
Lotissement Sainte-Victoire 04 42 54 22 46

Marie-Laure DELBOS
Les carrés de l'Arc
Rond point du Canet 04 42 58 69 55

Coralie DALFOLLO
Consultations à domicile 06 17 72 55 27

• **Pédicurie Podologie**
Caroline ESCANDE
5 Avenue Jean Petit 06 61 28 66 39

• **Pharmacies**
Régis et Marie-Françoise CABASSON
Centre Commercial Lacroix 04 42 58 36 21
fax : 08 97 10 23 53
Pharmacie de garde 3237

• **Psychologue**
Annie METAIS 06 52 64 35 15
Psychologue et sophrologue
2676 chemin de la Plaine du Montaignet

• **Psychopraticien**
Marjorie BEERNAERD 09 84 37 59 55
Spécialités : Hypnose, EMDR+
38 Impasse de la Croix

Les associations

Culturelles

O.M.S.C.

04 42 65 90 60

AMIS CHAPELLE ST MARC

Protection patrimoine cultuel

04 42 51 39 51

ANCIENS COMBATTANTS DE MEYREUIL

Commémorations, cérémonies

04 42 58 46 77

CHANT LIBRE MEYREUIL

Chant, chorale

06 99 69 29 11

ATELIERS DU MERCREDI

04 42 58 67 83

CLUB D'ECHECS

04 42 65 83 06

CLUB DES SUPER MAMIES

06 15 59 20 81

COMITÉ LOCAL DE L'ENTRAIDE Animations musicales, lotos, goûters, sorties et voyages

06 84 84 90 27

DONNEURS DE SANG

04 42 58 36 21

FRÉQUENCE LANGUES

Anglais : 06 89 02 23 66

Italien : 04 42 58 37 44

INSPIRATION YOGA

06 22 18 05 49

LA GAZETTE DU TIMBRE

04 42 58 64 03

LES AMIS DE JEAN-PIERRE

Fête de la Ste- Lucie, promotion

de la crèche animée J-P Gournes

06 20 41 27 86

LES BOUT'CHOUS

06 62 46 55 70

MUSÉE DE LA MÉMOIRE MILITAIRE

04 42 58 06 06

THEATRE OFF MEYREUIL

06 63 41 29 34

VOCAL PLAYER

Formation vocale

06 23 19 82 67

Sportives

O.M.J.S.

04 42 65 90 50

AMC BOXING

06 21 23 56 16

ARTIS

Danse - 06 03 18 58 64

BASKETBALL DE MEYREUIL

06 16 43 92 15

CARDIO BOXE

06 11 50 39 71

COURIR A MEYREUIL

07 77 73 50 66

FOOTBALL CLUB DES COLLEGUES DE MEYREUIL

06 98 47 46 82

GYM MEYREUIL

04 42 58 65 47

GYM VOLONTAIRE

06 16 01 60 79

JUDO CLUB DE MEYREUIL

04 42 65 83 82

LA BOULE TRANQUILLE

06 29 22 11 41

LAS ESTRELLITAS SAINTE VICTOIRE

Cavalières

06 83 71 69 58

MEYREUIL TAEKWONDO

04 42 54 32 47 ou 06 09 08 40 21

MEYREUIL TENNIS

04 42 51 59 13

QI GONG

06 66 76 01 17

TAÏ CHI CHUAN

04 42 20 34 17

TENNIS DE TABLE DE MEYREUIL

04 42 58 07 12

WORLD DANCE

06 19 17 30 63

UNION DES CHASSEURS

04 42 58 45 21

UNION SPORTIVE DES MINEURS DE MEYREUIL

Pratique du Football

04 42 51 41 13

ESCRIME MEYREUIL

06 18 16 19 44

YOSEIKAN BUDO et JIJITSU

BRESILIEN

04 42 21 05 23

Diverses

A.P.E.E.P. Association des Parents d'Elèves des Ecoles Publiques
apeep.meyreuil@gmail.com

FELINE MEYREULLAISE

06 22 87 55 83

GUERIDUNCANCER

06 64 86 95 14

LES CHINEURS DE MEYREUIL

Organisation de foires/brocantes

07 83 45 41 41

LES MAINS CREATRICES

06 46 39 13 54

MEYREUIL LOISIRS EVASION

Voyages organisés

06 25 09 56 93

Relais d'Assistants Maternelles d'Aix-Provence (RAM)

04 42 95 14 98

AMAP Les paniers de Meyreuil

<http://paniersmeyreuil.wordpress.com>




**DES MATÉRIELS DE QUALITÉ
POUR TOUS
VOS PROJETS.**

KILOUTOU AIX-MEYREUIL
 RN7 - Parc de la Garderine - Le Canet
 13590 Meyreuil
 Tél. : 04 42 12 67 50 / Fax : 04 42 12 67 51
 e-mail : agence0567@kiloutou.fr



KILOUTOU SAS au capital de 10 443 555 € RCS Lille Métropole 317 686 061
 Siège social : 1 Rue des Précurseurs - CS 20443 - 59664 VILLENEUVE D'ASCQ CEDEX



La robotique au service de l'humain



Pour les seniors:
 Rompre l'isolement



Pour l'employé:
 Télétravailler en restant « Présent »



Pour l'enfant malade:
 Garder le lien social
 avec l'école et ses amis



Robots de téléprésence
 à un prix très abordable,
 faciles à installer et à utiliser,
 évolutifs et personnalisables

Où que vous soyez,
restez connectés !

100 Route des Houillères
 13590 Meyreuil
09 50 97 50 61
 contact@axyn.fr
 www.axyn.fr

LES VIGNOBLES
BALDASSINI



Horaires d'hiver de Septembre à Juin :

Mardi : 17h-19h

Vendredi : 16h-19h30

Samedi : 10h-13h/16h-19h30

Dimanche : 13h-19h30

Horaires d'été de Juillet à Août :

Du mardi au vendredi : 16h-19h30

Samedi : 10h-13h/16h-19h30


Dimanche : 10h-13h



**Place Auguste Baret
13790 CHATEAUNEUF LE ROUGE**

06 68 85 51 36

www.chateau-meyreuil.fr

 Vignobles Baldassini

